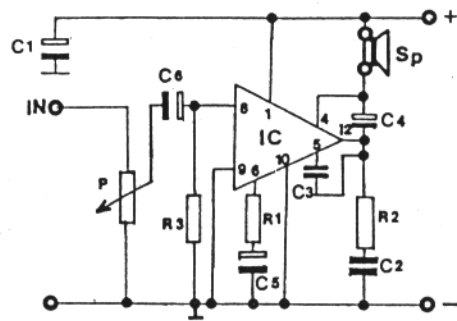


GB

The potentiometer "P" has to be connected through short wires with the printed board. At the amplifier could be connected signal sources with at least 160mV output voltage (e.g. crystal record players, cassette recorders, etc.). With a pre-amplifier (e.g. kit B 073) it will be feasible to increase the sensitivity up to approx. 1mV. Then, it would be possible to connect microphones, too. In case that you want to connect at the amplifier magnetic record players, it will be necessary to pre-connect an equalizing pre-amplifier (e.g. B 074). The amplifier will achieve its max. power with 8 W at an operating voltage of 16 V. With lower voltage, the max. power will decrease correspondingly.

Das Poti "P" wird mit kurzen Drähten mit der Platine verbunden. An den Verstärker können Signalquellen angeschlossen werden, die mindestens 160mV Ausgangsspannung haben (z.B. Kristall-Plattenspieler, Kassettenrekorder usw.). Mit einem Vorverstärker (z.B. Bausatz B073) kann die Empfindlichkeit bis auf ca. 1mV gesteigert werden. Dann können auch Mikrofone angeschlossen werden. Wenn an dem Verstärker magnetische Plattenspieler angeschlossen werden sollen, so muß ein Entzerr-Vorverstärker vorgeschaltet werden (z.B. B074). Der Verstärker erreicht seine max. Leistung von 8W bei einer Betriebsspannung von 16V. Bei kleineren Spannungen sinkt die max. Leistung entsprechend.



GB

Nr. B 115

GB

## Amplifier 8 Watt

HiFi-amplifier with one IC. Operating voltage: 6...16 Volt. Sensitivity: approx. 160mV, for loudspeakers 4...16 Ohm. Frequency range: 40...20000Hz.

D

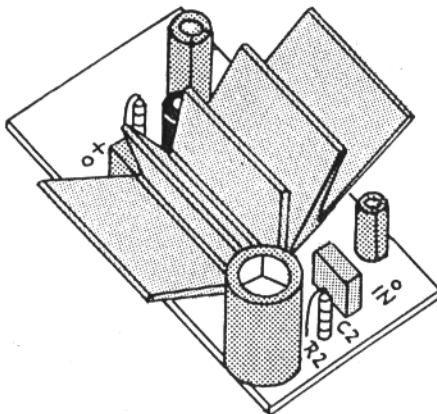
Nr. B 115

040 168-4

D

## Verstärker 8 Watt

HI-FI-Verstärker mit einem IC. Betriebsspannung: 6...16 Volt. Empfindlichkeit: ca 160mV, für Lautsprecher 4...16 Ohm. Frequenzbereich: 40...20000 Hz.



Poti 50 K, nicht im Bausatz enthalten!

The potentiometer 50 K, not included in the kit!

